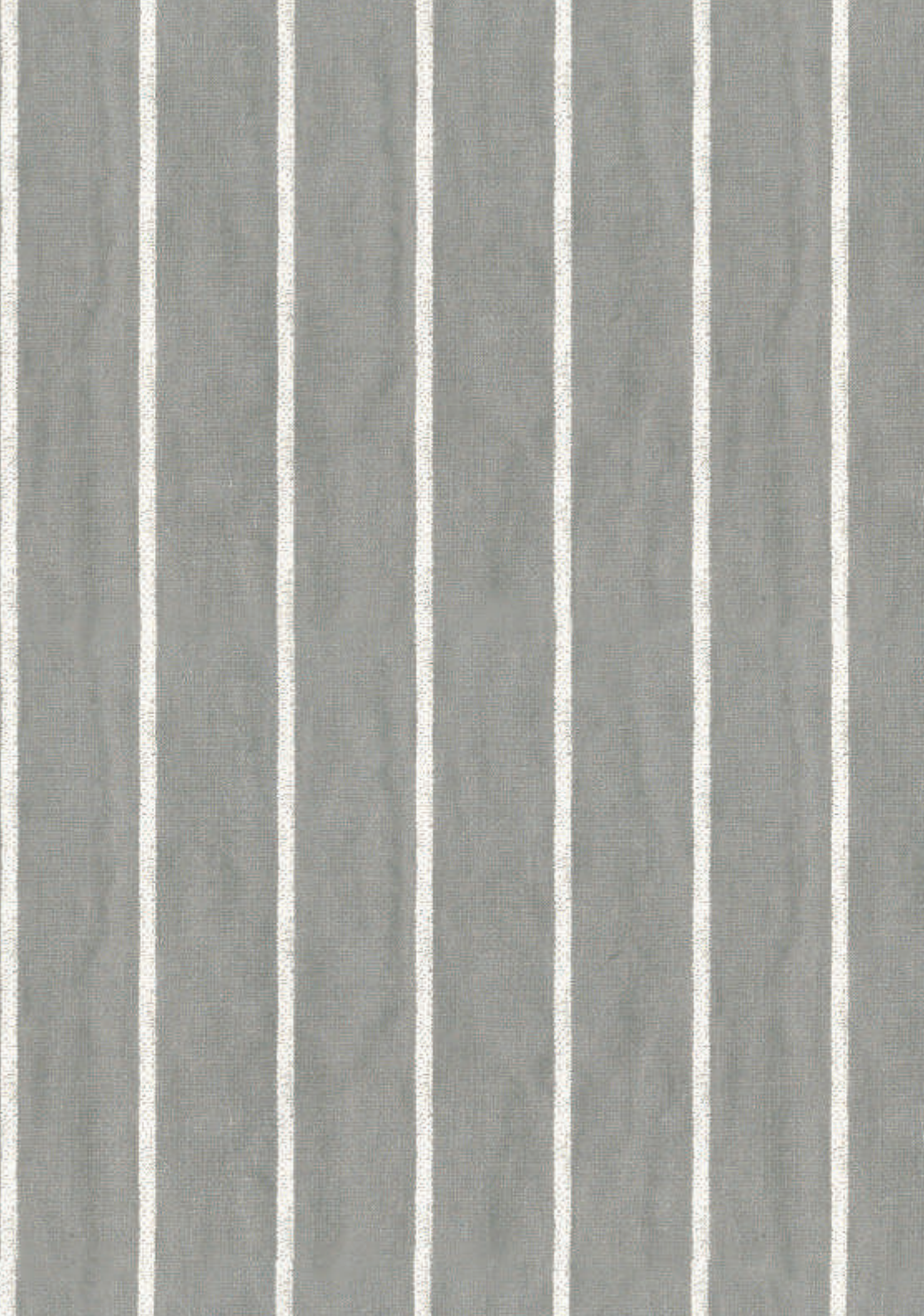


C & C

MILANO

WALLPAPER





Tempo fa lo staff creativo di C&C Milano era impegnato nella realizzazione, per un'esposizione internazionale, di un pannello che esprimesse lo spirito della Maison, mettendo in particolare risalto i tessuti. Proprio grazie a quel salone abbiamo considerato la possibilità di creare una linea di carte da parati che riproducendo i nostri pattern più famosi trasmettesse il desiderio di essere subito acquistata e amata. I colori e le textures caratteristici di C&C Milano si estendono a tutto lo spazio interno grazie a queste eleganti e sofisticate carte da parati che completano e arricchiscono le collezioni di tessuto, rappresentando un valore aggiunto per ogni progetto di decorazione.

Introducing our new wallpaper range. Earlier this year our design team was tasked to come up with a creative way of showcasing our textiles for an important international exhibition. This resulted in a series of wallpaper designs replicating our best known textile patterns in our distinctive colour palette. By popular demand C&C Milano wallpapers are now part of our Home Collection range, a perfect complement to our textiles range with the stand alone ability to add an understated elegance to your interior spaces.

CARCIOFINO

188203
Ambra Avorio

188204
Giada Avorio

188208
Celeste Avorio

186971
Cemento Avorio

188210
Ametista Avorio

188206
Scarlatto Avorio

Rapporto/Repeat 26 cm W x 31 cm H



APECAR

188221
Ambra Avorio

188218
Salvia Avorio

188220
Scarlatta Avorio

188222
Blu Avorio

188219
Ametista Avorio



Rapporto/Repeat 13 cm W x 12.3 cm H



MAREMMA RIGATO

188202
Beige Avorio

188201
Verde Avorio



188199
Blu Avorio

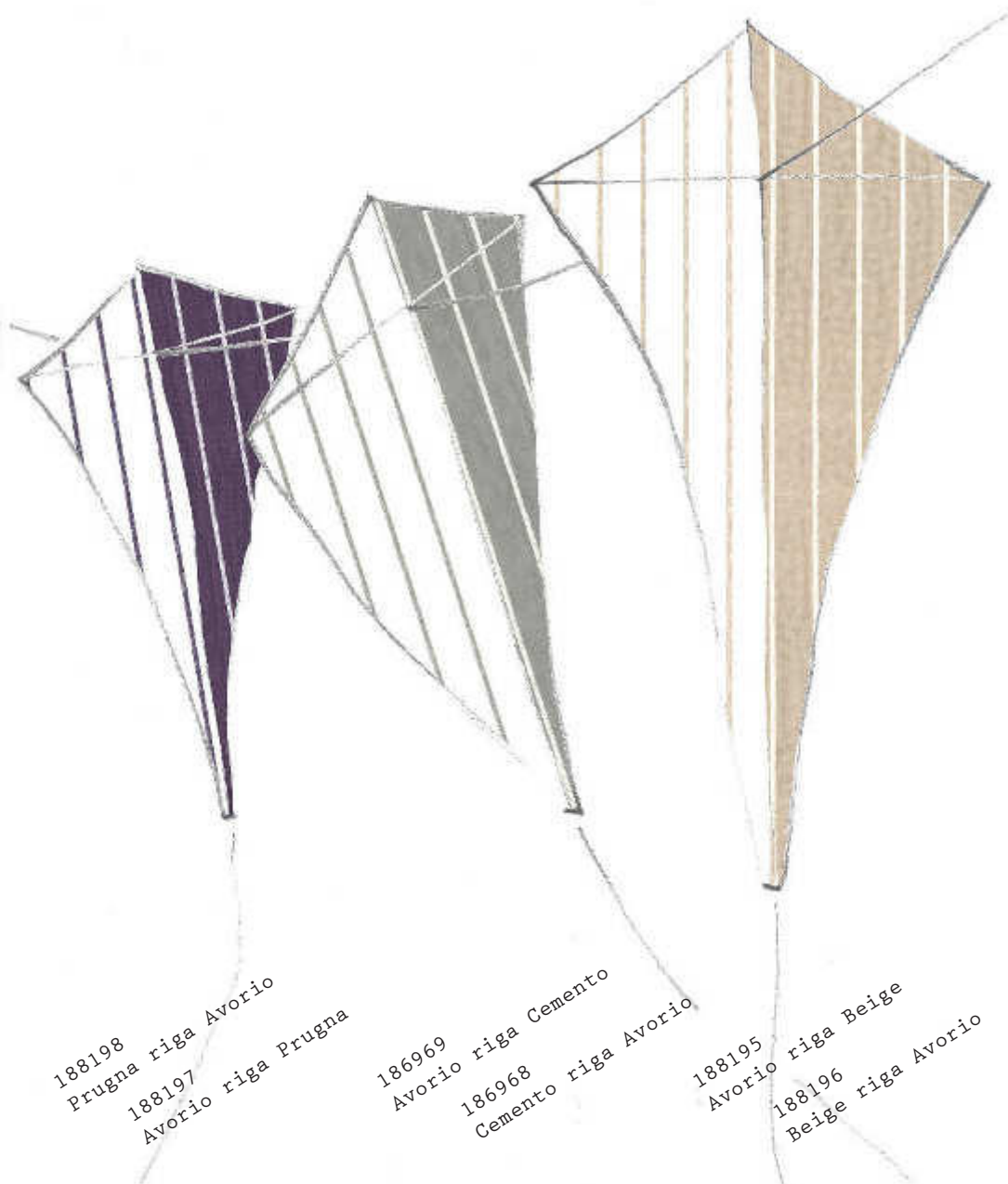
188200
Rosso Avorio

186970
Cemento Avorio





PIENZA GESSATO



188198
Prugna riga Avorio

188197
Avorio riga Prugna

186969
Avorio riga Cemento

186968
Cemento riga Avorio

188195
Avorio riga Beige

188196
Beige riga Avorio



GENTLEMAN PRINCE OF WALES

188192
Avorio Creta

186967
Avorio Cemento

188193
Edera Avorio

188194
Avorio Celeste

Rapporto/Repeat 17.30 cm W x 20 cm H



PIENZA RAFANO

188212
Creta Avorio

188217
Cemento Avorio

188216
Blu Avorio

188215
Ocra Avorio



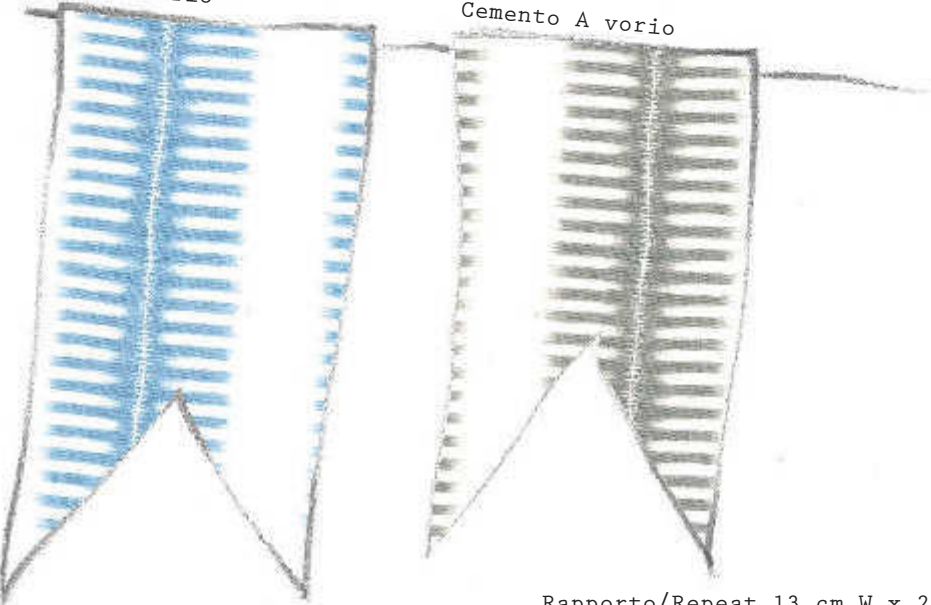
ZIP ZIP

188225
Beige Avorio

188223
Salvia Avorio

188226
Blu Avorio

188224
Cemento A vorio







MILANO

Composizione: Tessuto non tessuto 147 gsm
stampato con inchiostro a base lattice.
Adatto per uso domestico e commerciale.

Composition: 147 gsm non-woven substrate
printed with latex base inks. Suitable for
domestic and commercial use



Peelable



Good Light Fastness



Spongeable



Paste the wall

Larghezza del rotolo/roll width: 52 cm (20.47 inch)
Lunghezza del rotolo/roll length: 9 mt (9.84 yards)

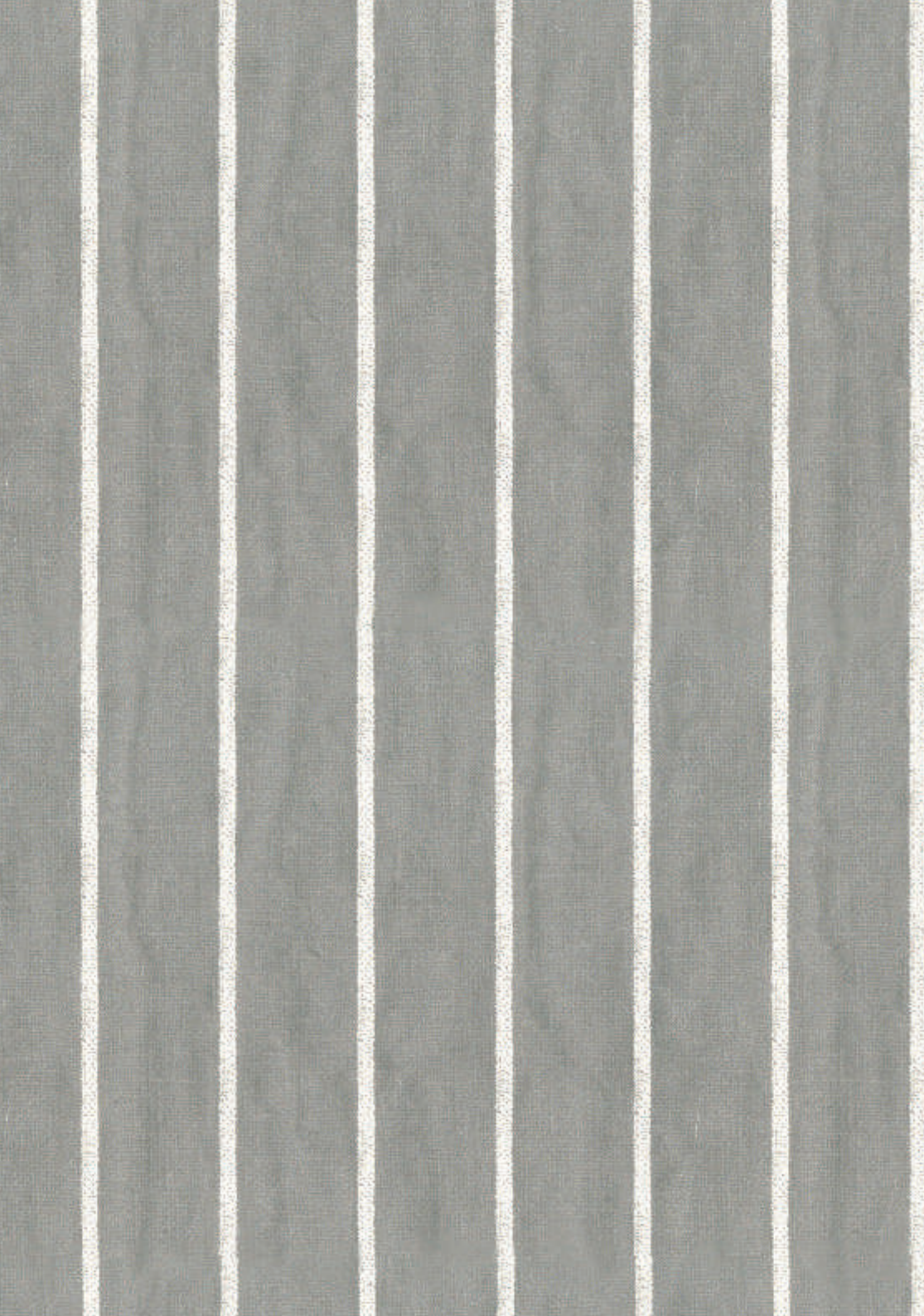
Il prodotto è venduto al metro
The product is sold by the metre

Minimo ordine/Minimum order: 9 mt

Foto: Laila Pozzo

Via Giovanni Paolo II, 14 - 28047 Oleggio (NO) Italy
Tel.: +39 0321 960531, Fax: +39 0321 994624
E-mail: office@cec-milano.com

www.cec-milano.com





C & C

MILANO

WALLPAPER II



MILANO

Composizione: Tessuto non tessuto 147 gsm stampato con inchiostro a base lattice. Adatto per uso domestico e commerciale.

Composition: 147 gsm non-woven substrate printed with latex base inks. Suitable for domestic and commercial use.



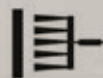
Peelable



Good Light Fastness



Spongeable



Paste the wall

Larghezza del rotolo/roll width: 70 cm (27.55 inch)

Lunghezza del rotolo/roll length: 9 mt (9.84 yards)

Il prodotto è venduto al rotolo.

The product is sold by the roll.

Minimo ordine/Minimum order: 1 roll (9 mt)

cec-milano.com

Foto: Laila Pozzo

Un muro bianco, un pennello intinto nel blu intenso, e la magia di un pittore. Le nostre pareti sono come una tela che si colora sotto i nostri occhi.

C&C Milano propone una nuova linea di carta da parati fresca, colorata, dall'aspetto squisitamente artigianale che arricchisce le proposte della prima serie. Tecnologia e bellezza si incontrano per creare i 5 motivi che compongono la collezione: CHEVRON, LEAF PLAIN, LEAF FLOWER, SAKE, TUAREG E TWILIGHT.

With a sweep of the brush, dipped in blue paint, a white wall falls under the magic of a painter. Seeing the house as a canvas exposed to a coloured palette. Developed from the first Wallpaper series, C&C Milano introduce a fresh, artisan effect collection of wallpapers. High craftsmanship combined with beauty to create 5 patterned wallpapers: CHEVRON, LEAF PLAIN, LEAF FLOWER, SAKE, TUAREG AND TWILIGHT.

SAKE

Pure con tutto
co, non v'ha Ed
che sono stati not.
Autore. Cosa ver-
cato o d'inavverte
infiniti errori. No
misure delle parti
alle Tavole appoll
in efecuzione; dit
manza, il quale
Tavole incluse ne

Notabilissime fe
cati colle stampe
loro pubblicazione
nevolmente si sup
zione de' numeri,
nell'atto dell'efec
nio di chi ne fac

Opera dal Pubbli-
medefimi difetti,
vendo il medefimo
confiste in un pec-
orgente feconda d'
, che indicano le
condono appuntino
eno alle Fabbriche
nente dal Sig. Te-
efaminate alcune

a i Disegni pubbli-
seguite prima della
differenze? Ragio-
mal intesa appo-
chitetto medefimo
formità, o dal ge-
ogo, o dalle diffi-

201234
PIETRA

201236
RUGGINE

201235
TIMO

tura il Palladio,
le mani. Quelle ta
né capitoli non è d
del Palladio di spiega
a lui il tempo; e la fre
diligenza, che conveniva.
libri d'Architettura, non s'ie
(2) A questo proposito è riflettito
lib. II. cap. I. che spesso volte fa
loro, che spendono, che a quello
frequente a chi professa questo m
(3) Vita del Palladio, a cart. 89.
Tom. I.

C

201233
AVORIO



Rapporto/Repeat: 70 cm W x 100 cm H

TWILIGHT

LA Nobilissima Accademia anno 1555., e che fiorì nella letteratura Vicentina per le buone Leggi della nostra Città, Andrea Palladio celebre Professore d'Architettura non erano ristretti nel trattare di alle belle Lettere, o nel recitare nelimiti poetici, come veniva costumato ne. Qualche volta lasciati da parte inanzi si occupavano nella rappresentazione; e a quest'oggetto si contentarono temporanei di legno, fra i quali fu ideò ed ordinò nella nostra Basilica l'anno applauso la Sofonisba di Giangiorgio di quel secolo (a). E' presumibile, che Serlio (b) per la Città di Vicenza, e Scamozzi, in un Cortile di Casa Port alla rappresentazione di qualche Tragedia che ne sia di questa Scena di legno, bilmente, ed annojata d'andar vagando in un luogo ed ora in un altro, venne il teatro stabile sul modello degli antichi, e il Disegno al Palladio, il quale nella meraviglia all'aspettazione dell'Accademia dell'invenzione al peritissimo Artefice, Prospetto della Scena sopra il grand'Arco.

Questa magnifica Fabbrica fu cominciata da Palladio, ch'ebbe la compiacenza di questo Teatro, non potè avere la consolazione grave malattia passò a miglior vita poco

- (a) Ved. Discorso del Teatro Olimpico de
 (b) In Vicenza, dice il Serlio, Città molto
 una Scena di legname, per avvertenza, a
 pi si sia fatta. Lib. II. di Prospettiva
 (c) Nelle note apposte all'Opera suddetta
 Architetto Vincenzo.

201240
 CIELO

201237
 NEBBIA

201239
 BAMBÙ

201238
 TOPINAMBUR



Rapporto/Repeat 140 cm W x 0 cm H
Il rapporto è composto da 2 rotoli. Minimo d'ordine 2 rotoli (18 mt)
The repeat is composed by 2 rolls. Minimum order 2 rolls (18 mt)



Rapporto/Repeat 70 cm W x 68,3 cm H



LEAF FLOWER



Architettura, che occupa un luogo luminoso fra le arti le più utili, le più comode, e le più antiche. Tutto i suoi principj in tempi così remoti incerta ed oscura l'epoca è stabilita da Vitruvio (1) mille; pure ella è stata di una acuta penetrazione, e come fatti indubbiamente, che sembrano piuttosto invenzioni.

Facendosi addietro di secolo in secolo, noi troveremo che quest'Arte è stata praticata da tutti i popoli. Gli uomini hanno avuto bisogno di ricoverarsi. Le tane, le spelonche, e gli antri furono i primi ricoveri. La necessità li rese industriali, e fabbricarono degli artificiali ricoveri.

A misura che i primi abitanti si moltiplicarono, e si formarono delle società particolari, la maniera di esistere, e di vivere si cambiò. Le arti si moltiplicarono, e si perfezionarono. Le arti si moltiplicarono, e si perfezionarono. Le arti si moltiplicarono, e si perfezionarono.

Le prime abitazioni erano di terra, e di legno. Le prime abitazioni erano di terra, e di legno. Le prime abitazioni erano di terra, e di legno.

L'Arte di architettura si perfezionò, e si perfezionò. L'Arte di architettura si perfezionò, e si perfezionò.

- (1) Vitruvio Lib. I. cap. 1.
- (2) L'Architettura, ou le Cours d'Architecture, par Pierre Goussier, &c.
- (3) Ved. l'Architettura, par M. de la Haye.
- (4) Ved. Vitruvio Lib. I. cap. 20. Perault Comp. part. I. cap. 1. art. 1.



201263
GOLD

201262
ARGENTO



Rapporto/Repeat 70 cm W x 68,3 cm H

CHEVRON

Ecco succintamente descritta questa Fabbrica per agevolare l'intelligenza delle figure; ed ecco insieme esposte colla possibile chiarezza le mie riflessioni per dimostrare a quali ragione appoggiato se ne stia il assolutamente considerate come un'Opera Palladiana. rare una tal verità colla luce di quelle cognizioni, dell'osservazione e dell'esperienza, e fu i ragionamenti di quel grand'uomo, possono unicamente

TAVOLA XXXVII. Pianta.

TAVOLA XXXVIII. Facciata (A)

TAVOLA XXXIX.

P I

V

LA
li S
f

E
in

meta
dal Palladio
della Colonna e
Tomo I.

belle
de,
ou-
na,
incontrano
na uomo, che me-
contraria opinione.
come vedremo
e licenza, o per

composta d'una Loggia,
me può crederli, d'un
npartisce maestrofo
posano sopra robu-
che molto cospira
rica stessa.
o di 7 diametri e mez-
minori sono di due dia-
hanno le Sacome stesse
appuntino alla quarta parte
ecetti del gran Maestro: l'Ar-
chi-

201260
PRUGNA/
MENTA

201261
GENZIANA/
ORZO

199890
VERDE MELA/
LAMPONE

201259
FARRO/ORZO

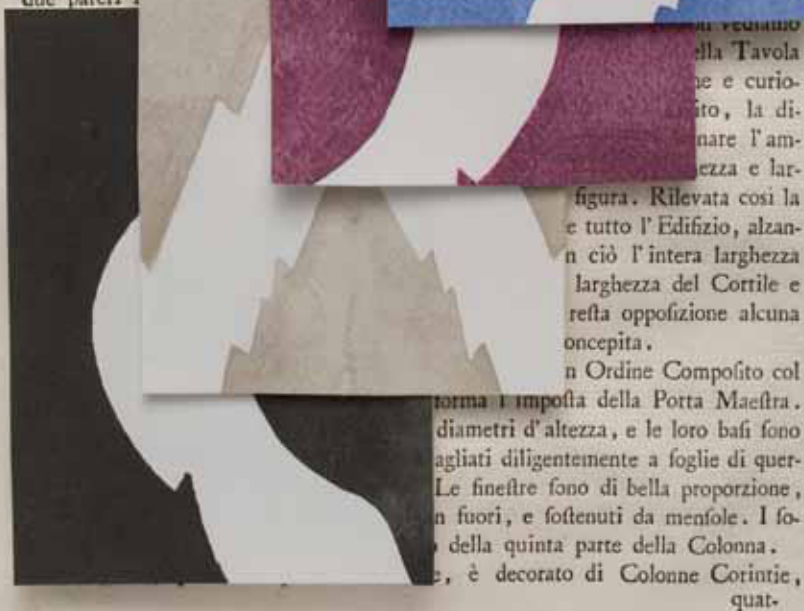


Rapporto/Repeat 70 cm W x 70 cm H

TUAREG

Nelle Opere d'Architettura stampate la descrizione, nè il Disegno della Facciata e XXXIV.; eppure dietro alle tracce di una descrizione volgarmente lo stesso ne vien dato. L'Architetto Vincenzo Scamozzi ha prefato introducendovi a suo talento a

Libro III. cap. 11. della
Il maestoso complesso è
corano, eccitando l'immaginazione
guisa al gusto del Palladio
annoverarla nella serie de
tutto nelle sue parti, e d
e le proporzioni
invalsa opinione
un parere qu
fiare appogg
gno unito ad
degnissimo d
due pareti i



201256
COBALTO

201257
PRUGNA

201241
TORTORA

201258
CARBONE



Rapporto/Repeat 70 cm W x 200 cm H



HONG KONG
LONDON
MIAMI
MILANO
MÜNCHEN
NEW YORK

Via B. Zenale, 3 - 20123 Milano, Italy
T. +39 02 48015069
e-mail: office@cec-milano.com

CEC-MILANO.COM